

Itinerâncias

Itinerâncias	Preço (€)
1 Atelier - Rali das Ciências, Fin€ ou Conto Com Ciência	120€
2 Ateliers - Rali das Ciências, Fina ou Conto Com Ciência	200€
3 Ateliers - Rali das Ciências, Fina ou Conto Com Ciência	250€
Ciência em Competição	Preço sob consulta ¹
Workshop de ciências (meio dia – 3h) ²	250€
Workshop de ciências (dia inteiro – 6h) ²	450€
Semana da Ciência	Preço sob consulta ¹

Nota: A estes valores acresce I.V.A. à taxa legal em vigor e despesas de deslocação (aluguer de viatura, combustíveis, portagens, alimentação e, caso necessário, alojamento).

¹ O valor da atividade dependerá do número de alunos.

² O número de atividades a seleccionar dependerá do número de alunos.

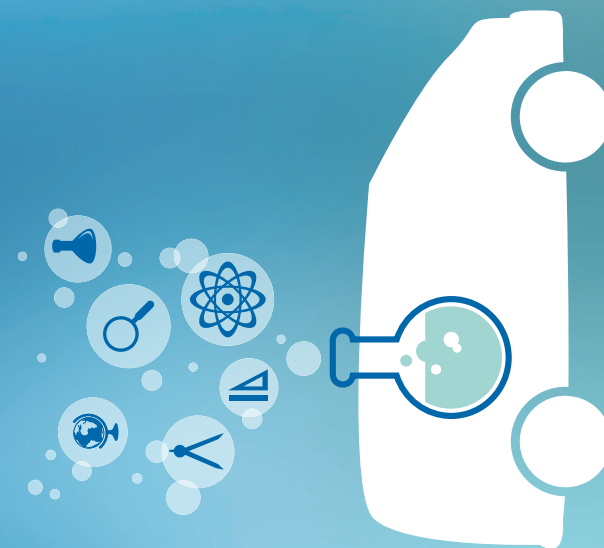


universidade
de aveiro



Pmate²⁵

Pmate - Projecto Matemática Ensino
Campus Universitário de Santiago
3810-193 Aveiro
Tel: 234 370 662
e-mail: pmate@pmate.ua.pt
Site: <http://pmate.ua.pt>



PmatEmobile

PmatEmobile

O PmatEmobile dispõe de um conjunto de ações de divulgação de Ciência. O objetivo é levar a Ciência ao público jovem através de um programa de visitas em itinerância, procurando celebrar a importância das Ciências nas nossas vidas e constituindo uma oportunidade para enriquecer e dinamizar o processo de aprendizagem.

Pretende-se criar oficinas onde os professores e os alunos possam explorar vários aspetos relacionados com as Ciências de forma interativa e atrativa, e que possam ser abordados fora do contexto de sala de aula. Com as atividades desenvolvidas espera-se, ainda, que os professores possam enriquecer as suas práticas letivas, conduzindo ao seu desenvolvimento profissional, e que os alunos possam estimular e desenvolver as suas competências e capacidades, concretamente o pensamento crítico e criativo, contribuindo para a edificação dos seus conhecimentos científicos e para o desenvolvimento de uma cidadania responsável e participativa.

Através da participação no PmatEmobile, alunos e professores, terão oportunidade de observar atentamente alguns fenómenos com os quais contactam no quotidiano e procurar aplicações práticas das Ciências em situações do dia a dia. Dado o carácter abrangente da Ciência, os participantes são convidados a descobrir ligações, tanto entre as suas diversas áreas, como com outras áreas menos óbvias, sendo valorizada a interdisciplinaridade.

Dispomos ainda de formação creditada. Para mais informações, consulte o site <http://pmate.ua.pt>.

A - Rali das Ciências

A Ciência está em todo o lado e é isso que se pretende mostrar com este conjunto de atividades, bem ao jeito que o PmatE se tem destacado – através de uma competição! Quatro equipas vão desafiar-se em quatro atividades diferentes que têm de conseguir realizar com sucesso.

A equipa do PmatE pretende que as atividades propostas sejam transversais, abrangendo conteúdos programáticos de diferentes áreas curriculares aliando sempre a tecnologia às suas intervenções. Em cada uma das etapas, os alunos irão testar as suas capacidades a nível de manipulação de material de laboratório, realização de experiências, resolução de problemas e tomada de decisões, utilização de raciocínio lógico e trabalho em equipa.

Áreas abrangidas: Física, Química, Biologia, Geociências e Matemática.

Público-alvo: 1.ºCEB, 2.ºCEB, 3.ºCEB, ensino secundário e público em geral (mínimo de 4 e máximo de 30 participantes).

Duração da atividade: 45 minutos

B - Workshop de Ciências

As ciências naturais são uma porta de entrada a novos mundos, convidando estudantes e professores a desenvolver a curiosidade, a pensar por si mesmos e olhar o mundo com novos olhos.

Para mostrar aos estudantes que a Ciência os ajuda a entender o mundo, os Workshops de Ciências funcionam como um gancho entre o conhecimento científico e o quotidiano. O estudante que vivencia uma metodologia de investigação torna-se mais criativo, indagador, com vontade de aprender mais. Na senda do que foi afirmado, as atividades sugeridas propõem experiências com materiais do dia a dia e de fácil aquisição, e adequados à faixa etária de cada jovem (mínimo de 4 e máximo de 30 participantes).

C - Ciência em Competição

Durante as competições, os conhecimentos das equipas participantes, adquiridos durante o ano letivo, são postos à prova. Os participantes têm de responder corretamente às questões que aparecem nos ecrãs dos computadores no menor tempo possível. Pela frente, têm vários níveis até chegarem à meta. As perguntas nunca são repetidas e o grau de dificuldade aumenta a cada passo.

Áreas abrangidas: Matemática, Geociências, Biologia, Física, Química, Português, Estudo do Meio, Ciências Naturais e Literacia financeira.

<http://pmate.ua.pt/cnc>

D - Fin€ - Atelier de Educação Financeira

As atividades são interativas e colocam os participantes perante desafios, confrontando-os com escolhas relativas à gestão do seu dinheiro no dia a dia – ganhar, gastar, poupar e investir.

O principal objetivo deste atelier é sensibilizar para a importância da Educação Financeira, despertando a curiosidade, o espírito crítico e o interesse dos participantes. Estes são levados a aprofundar conhecimentos, a desenvolver atitudes e a adotar comportamentos socialmente responsáveis.

Público-alvo: 1.ºCEB, 2.ºCEB, 3.ºCEB, ensino secundário e público em geral.

Duração da atividade: 45/60 minutos

E - Conto Com Ciência

Este atelier consiste na narração de um conto a partir do qual serão expostas e explicadas cientificamente várias situações do quotidiano que se enquadram em fenómenos físicos, químicos e biológicos relacionados com a luz. Desta feita, e como comemoração do Ano Internacional da Luz (2015), este atelier pretende explorar com os seus participantes alguns fenómenos e propriedades da luz, a sua importância para a Natureza e o seu papel na evolução tecnológica e aplicações no dia a dia.

O único requisito é não ter medo do escuro. E tu, serás capaz?

Público-alvo: 1.ºCEB, 2.ºCEB, 3.ºCEB, ensino secundário e público em geral.

Duração da atividade: 45/60 minutos